

ADVANTEST V93000 PS1600 自動測試系統

ADVANTEST V93000 PS1600 Automatic Test System

系統簡介:

本中心於 2012 年 4 月引進目前最新型混合訊號自動測試機台，其為『**ADVANTEST V93000 PS1600 自動測試系統**』；該機台特色為數位及類比兼容，可用來測試混合訊號 IC 與 SOC 系統單晶片，本機台放置於國家晶片系統設計中心九樓『混合訊號測試實驗室』中，並取代原先的『Agilent 93000 SoC Series 自動測試機台』。

『**ADVANTEST V93000 PS1600 自動測試系統**』在數位模組中支援的 Data Channel 數量達 512 個，其中有 128 個 Channels 的 Data Rate 可達到 1.6Gbps；另 128 個 channels 的 Data Rate 可達到 533Mbps；其餘 256 個 Channels 的 Data Rate 可達到 200Mbps。不僅如此，每個 Channel 的 Vector Memory 深度亦提高到 64MVectors。在類比的 Instrument 共提供 4 組 Source(AWG)及 4 組 Measure(Digitizer)，其中 High Resolution 相關模組之規格皆可達 24bits；而 High Speed Source 及 Measure 模組之規格更可達 200Msps 及 180Msps。其中 Device Power Supply 更擁有 32 個 Pair，每組可支援 7V 的電壓以及總模組 48A 的電流，其功能之完整性可見一般。

如此功能強大的測試機台不僅提供各界完整的晶片系統測試環境，更可強化本中心在下線晶片測試服務、人才培訓及技術諮詢上的輔助角色。

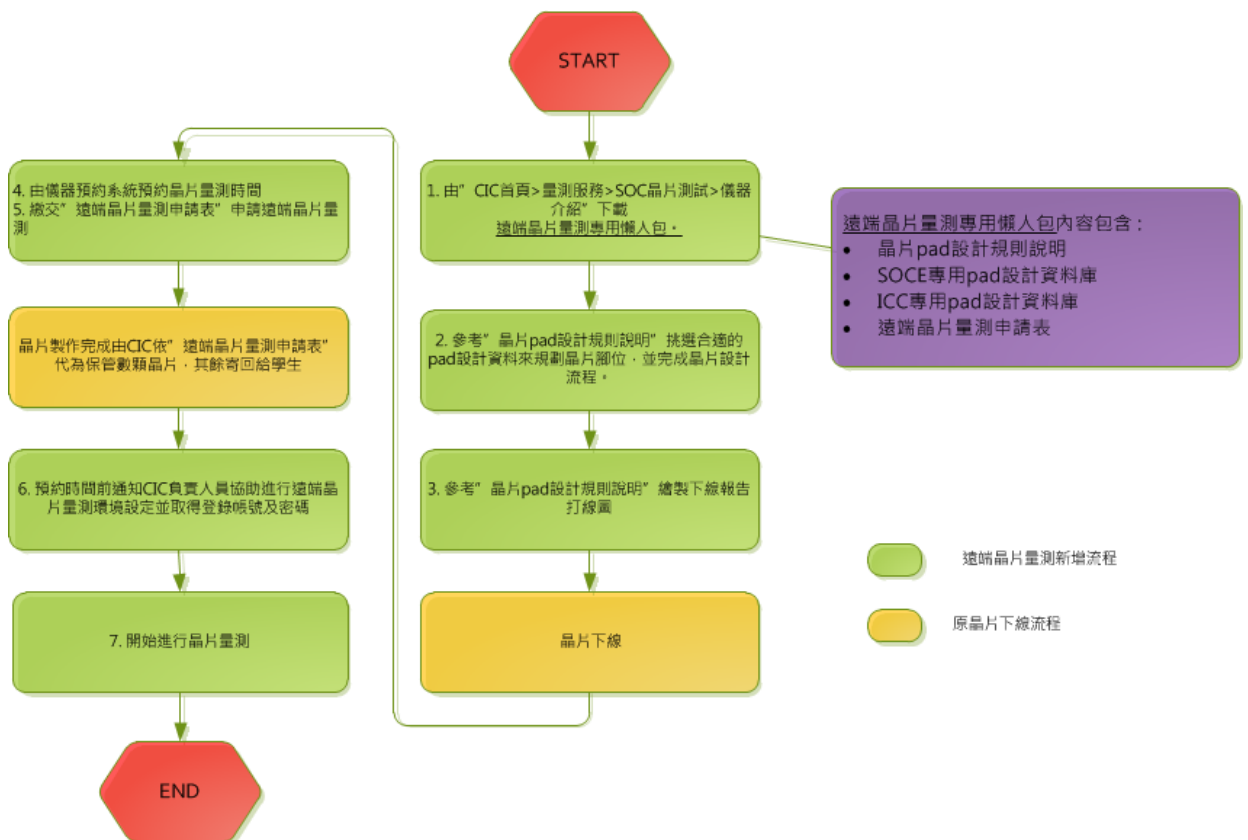
服務項目:

1. SOC 晶片測試程式開發、除錯、測試與效能分析
 2. 遠端 SOC 晶片測試
-

遠端 SOC 晶片測試流程:

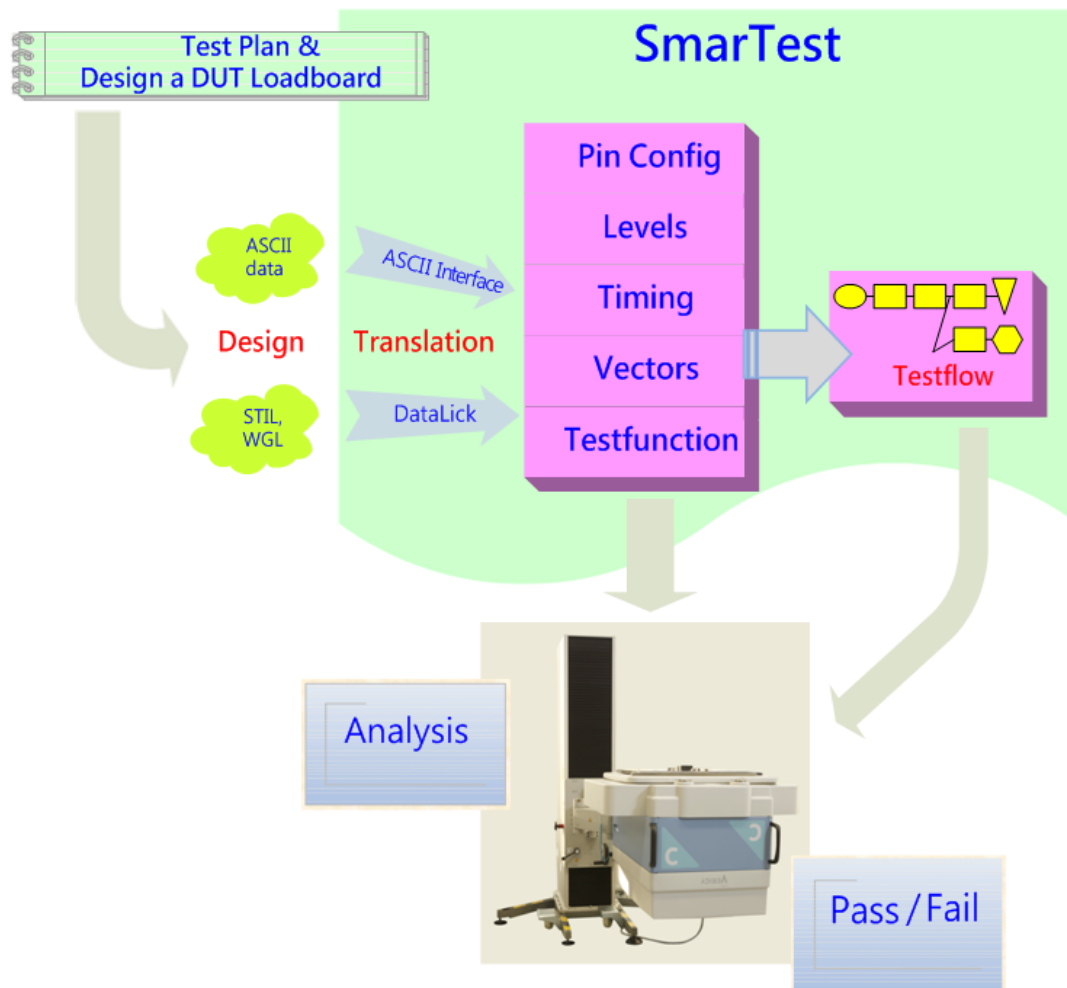
為貼心學生往返本中心之辛勞，提供遠端 SOC 晶片測試，使用者可由各校實驗室電

腦遠端連線至本中心 V93000 機台進行測試，其流程如下所示:



儀器圖片:





儀器設備型號:

1. 型號 : ADVANTEST V93000 PS1600
2. Digital Channels : 512
3. Data Rate(Mbit/s) : 1600/ 533/ 200 Mbps
4. EPA(ps) : 80
5. Vector Memory (MVectors)/Pin : 64
6. DPS channels : 32(7V,48A)
7. High Resolution AWG : 24 bits, 1 Msp/s sampling rate

8. Hight Speed AWG : 16 bits, 200 Msps sampling rate
 9. Hight Resolution Digitizer : 24 bits, 150 KHz bandiwidth, 200 Ksps sampling rate
 10. High Speed Digitizer : 16 bits, 30 KHz bandiwidth, 180 Msps sampling rate
-

注意事項:

1. 使用者需自備晶片打線圖與對應腳位名稱資料。
 2. 使用者需自備測試向量檔案
-

儀器維護者:

姓名、電話分機、信箱

陳泓烈 (03) 5773693-7147 hlchen@narlabs.org.tw

詹雅婷 (03) 5773693-7157 ytchan@narlabs.org.tw