



<b>NAR Labs</b> 國家實驗研究院 <b>台灣半導體研究中心</b>		DOCUMENT NO. : Q3-NL04	TITLE : 設備作業標準 (CF-T13 垂直爐管)		
ISSUE DATE	2019-02-20	REVISION	1.0	PAGE	第 1 / 6 頁

一、目的：

定義垂直爐管操作規範，以確保操作品質。

二、範圍：

適用於垂直爐管。

三、權責：

1. 組織權責：工程師負責制定及修改規範。
2. 執行人員資格：經過垂直爐管考核通過之人員。

四、名詞定義：

無。

五、相關文件：

垂直爐管 MANUAL。

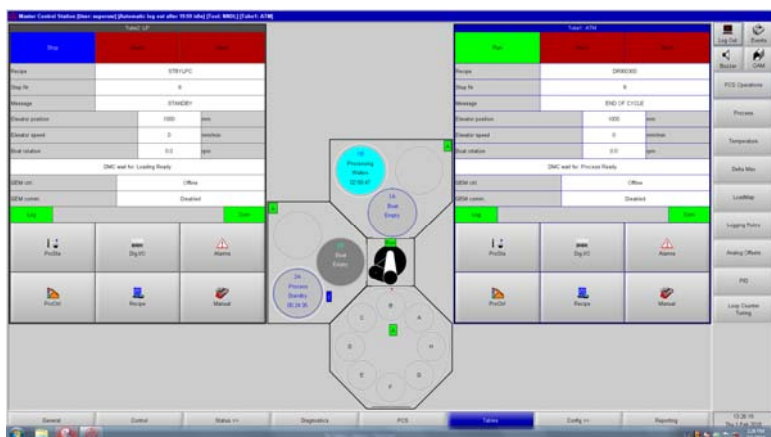
<b>NAR Labs</b> 國家實驗研究院 <b>台灣半導體研究中心</b>		DOCUMENT NO. : Q3-NL04	TITLE : 設備作業標準 (CF-T13 垂直爐管)		
ISSUE DATE	2019-02-20	REVISION	1.0	PAGE	第 2 / 6 頁

## 六、標準作業程序：

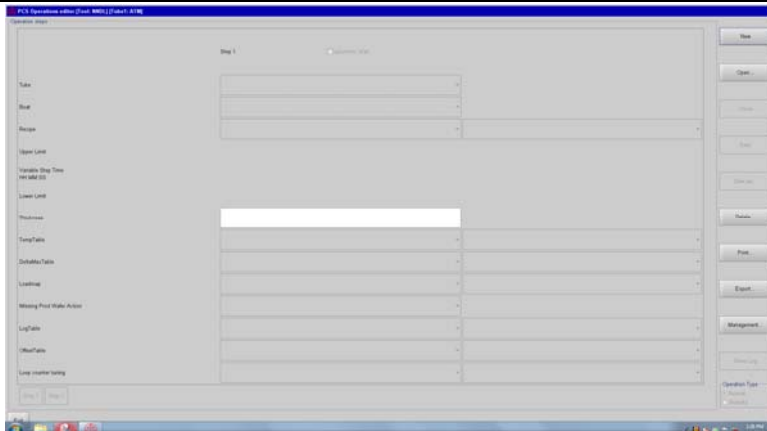
- 登入 MES 電腦系統。  
操作垂直爐管之前，必須登入 MES。
- 機台登入：
  - 從右上角功能選擇單，選擇[login]。
  - 在密碼區輸入密碼，選擇[OK]按鈕。



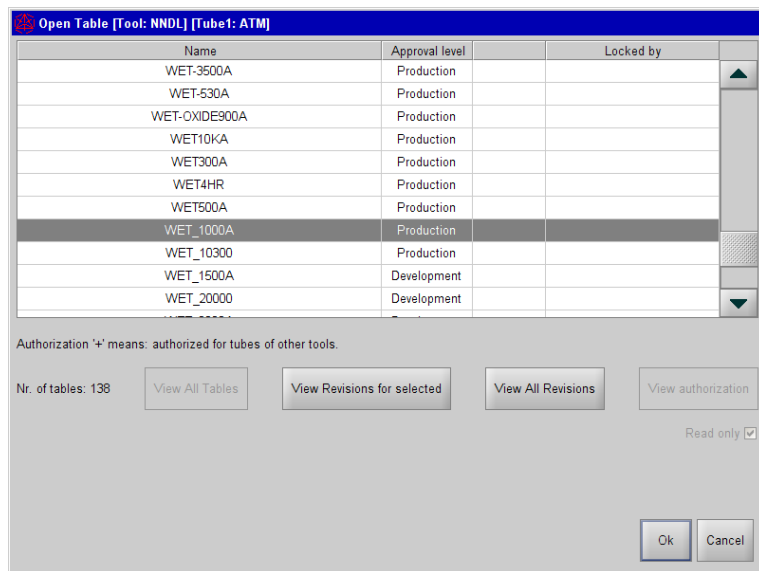
- 批次執行  
步驟 1：點選螢幕下方之[Table]按鈕及右側之[PCS Operations]按鈕



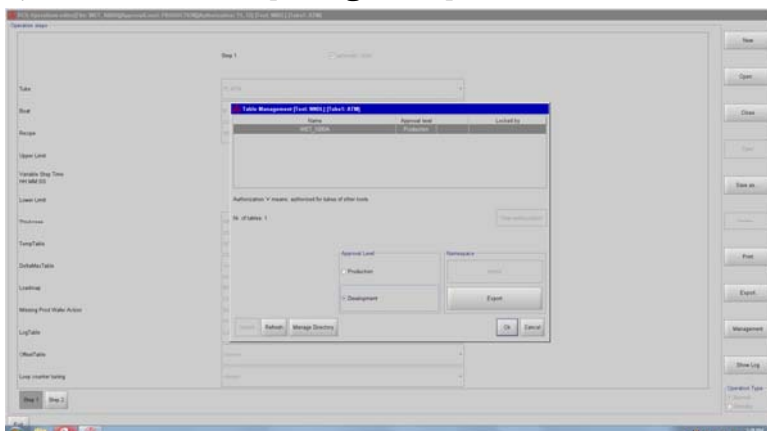
<b>NAR Labs</b> 國家實驗研究院 <b>台灣半導體研究中心</b>		DOCUMENT NO. : Q3-NL04	TITLE : 設備作業標準 (CF-T13 垂直爐管)		
ISSUE DATE	2019-02-20	REVISION	1.0	PAGE	第 3 / 6 頁



步驟 2：點選右方之[Open]按鈕，出現下方畫面。在此畫面選擇 Recipe Name。

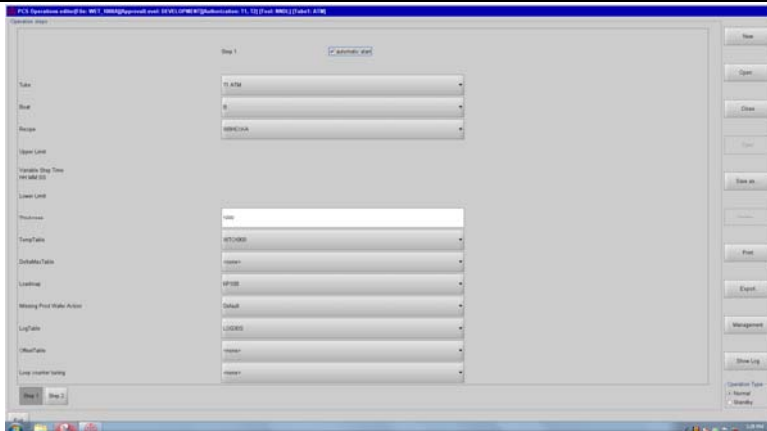


步驟 3：點選右側[Management]按鈕，出現下方畫面，並選擇 Development。

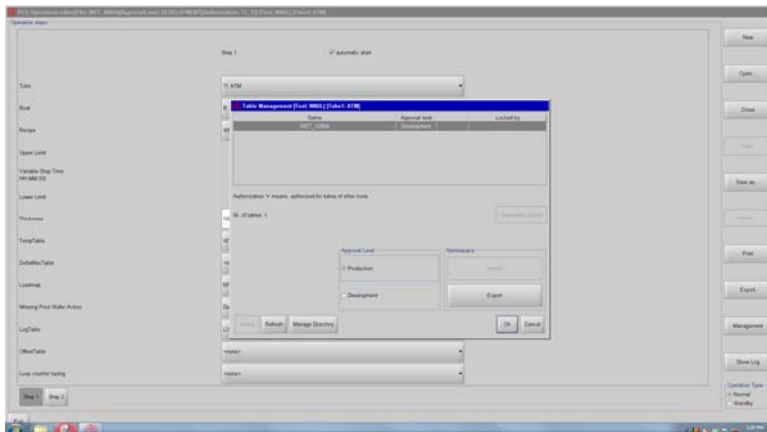


步驟 4：設定 Recipe 內容並選擇右側[Save]按鈕。

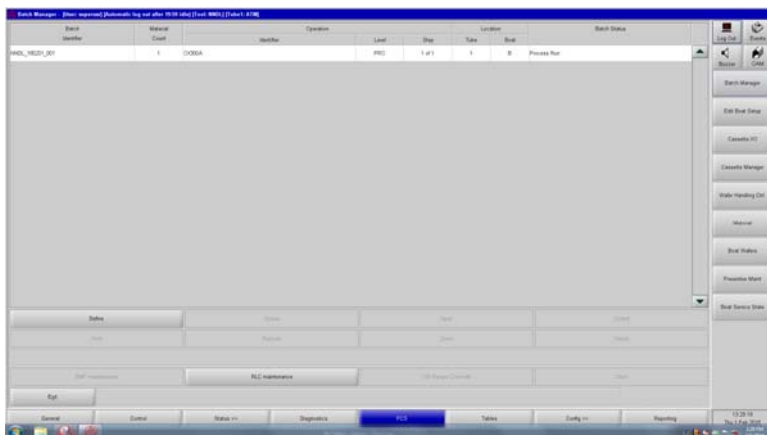
<b>NAR Labs</b> 國家實驗研究院 <b>台灣半導體研究中心</b>		DOCUMENT NO. : Q3-NL04	TITLE : 設備作業標準 (CF-T13 垂直爐管)		
ISSUE DATE	2019-02-20	REVISION	1.0	PAGE	第 4 / 6 頁



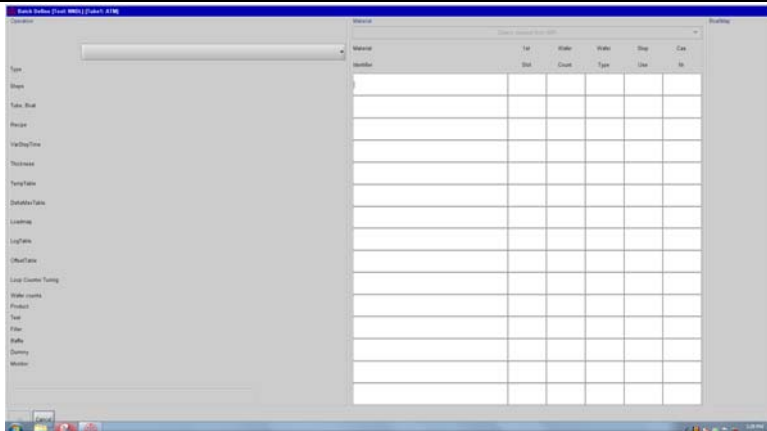
步驟 5：點選[Management]及[Production]按鈕，並選擇 OK。



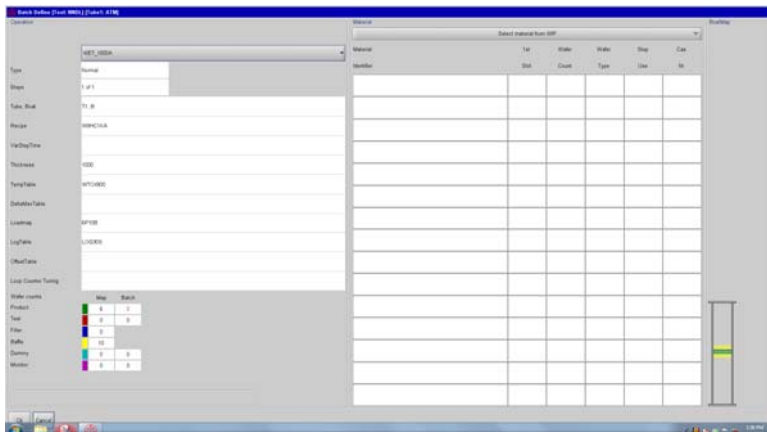
步驟 6：選擇下方之[PCS]按鈕及右側之[Batch Manager]按鈕。



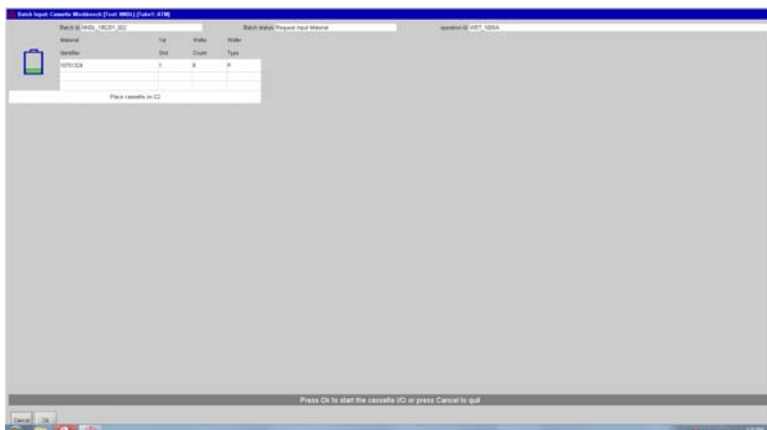
步驟 7：確認設定條件，按[Define]按鈕。



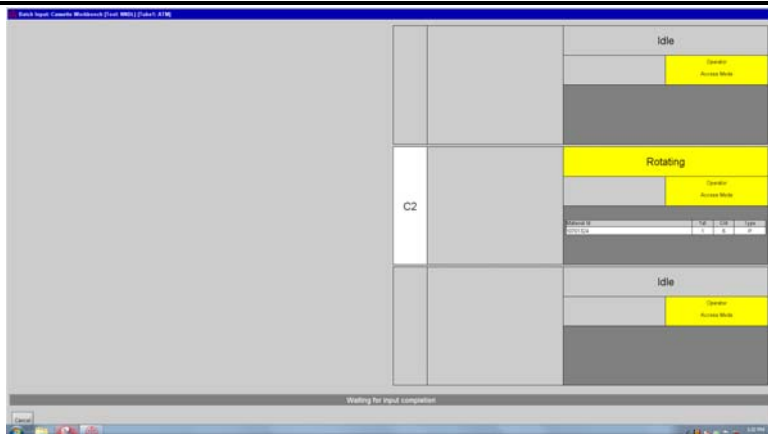
步驟 8：輸入 Lot Identifier，按[OK]按鈕。



步驟 9：依照上面畫面的指示將晶舟放進機台，即可執行。



<b>NAR Labs</b> 國家實驗研究院 <b>台灣半導體研究中心</b>		DOCUMENT NO. : Q3-NL04	TITLE : 設備作業標準 (CF-T13 垂直爐管)		
ISSUE DATE	2019-02-20	REVISION	1.0	PAGE	第 6 / 6 頁



4. 登出 MES 電腦系統。

七、應用表單及附件：

1. Q4-NL02 設備管理卡
2. Q4-NL03 設備考核表
3. Q4-NL04 設備點檢表
4. Q4-NL06 異常及矯正預防處理單