



NAR Labs 國家實驗研究院

台灣半導體研究中心

Taiwan Semiconductor Research Institute

EDA Cloud 1.0 VPN 使用者操作手冊

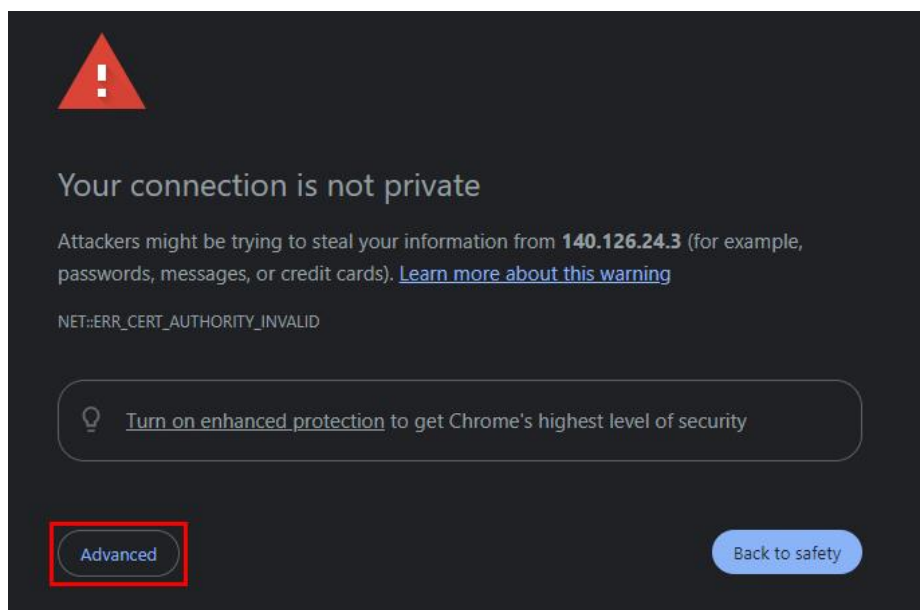
僅提供 PP ~ PW 開頭帳號使用 VPN 連線

※ 因應製程資料保護與系統資訊安全需求，請使用者妥善保管製程資料並確保系統資訊安全，相關的責任將由使用者負責。

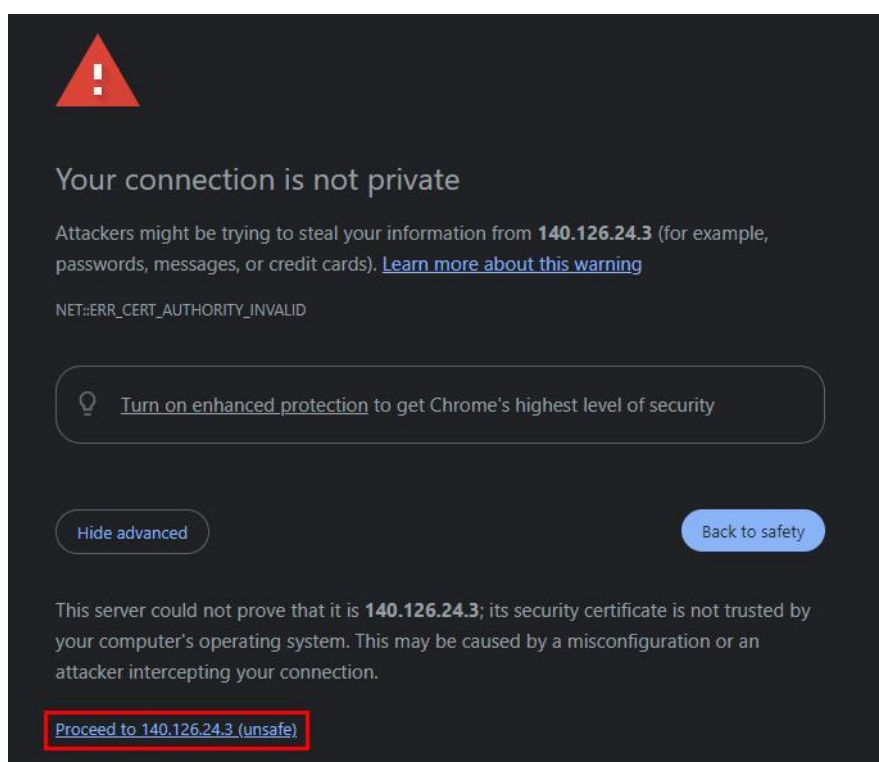
※ 使用者仍需使用原申請 EDA Cloud IP & MAC 之裝置連線學術網路取得 OTP 密碼

1. 連線至 VPN 登入網頁並下載 FortiClient VPN 軟體，開啟瀏覽器輸入

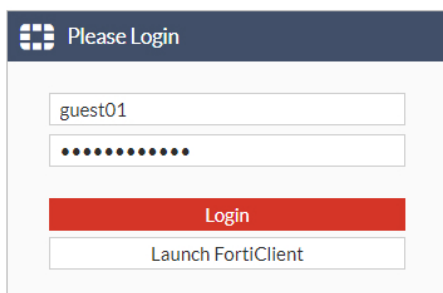
<https://140.126.24.3:10050> 連上後請選擇"Advanced"



請選擇"Proceed to 140.126.24.3 (unsafe) "

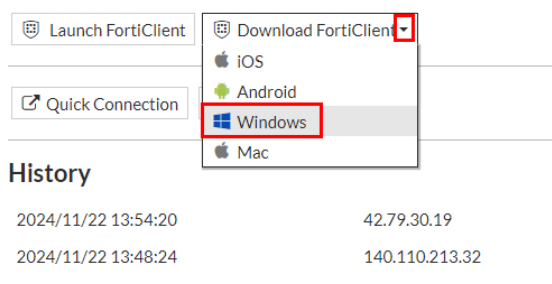


2. 帳號: guest01 密碼: rN1#emlpCsmD



3. 登入後選擇 Download FortiClient > Windows

SSL-VPN Portal



※若點選後瀏覽器並未自動下載檔案，請開啟瀏覽器輸入以下網址，並選擇下載 Windows 版 VPN

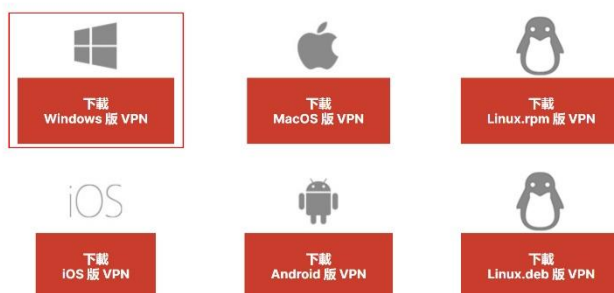
<https://www.fortinet.com/tw/support/product-downloads#vpn>

FortiClient VPN

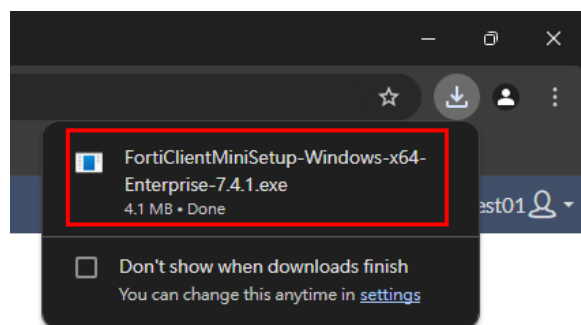
僅 VPN 版本的 FortiClient 提供 SSL VPN 和 IPsecVPN，但不包括任何支援。下載適用於多個裝置的最佳 VPN 軟體。

遠端存取

- ✓ 具有 MFA 的 SSL VPN
- ✓ 具有 MFA 的 IPSEC VPN



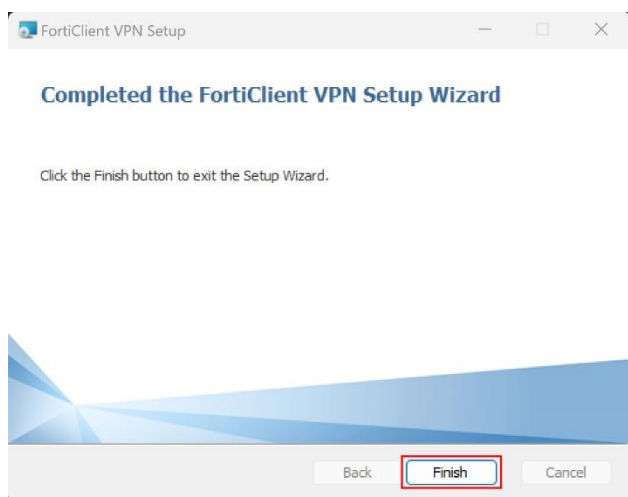
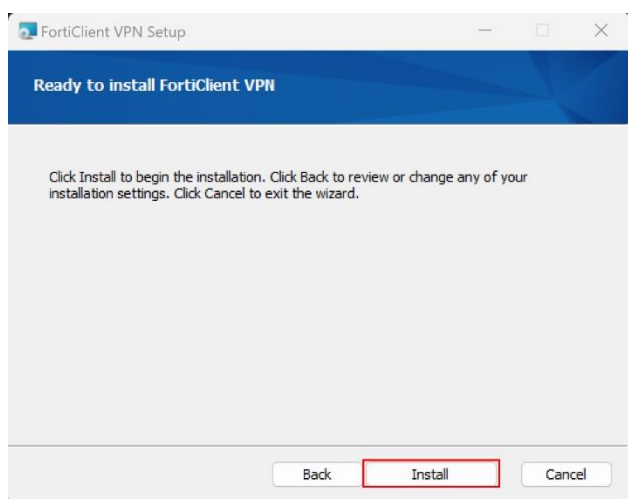
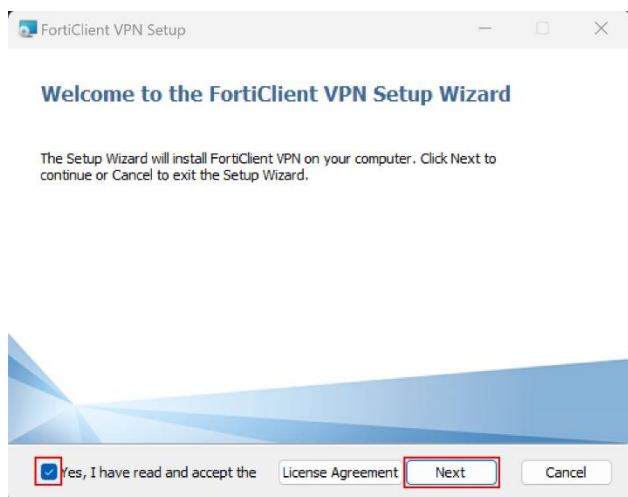
4. 執行 FortiClientMiniSetup-Windows-x64-Enterprise-7.4.1.exe



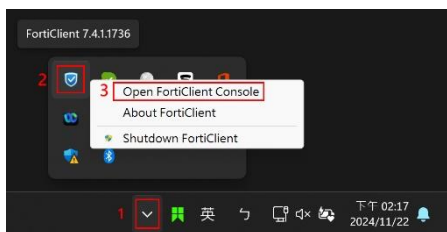
5. 執行後將開始下載完整安裝包



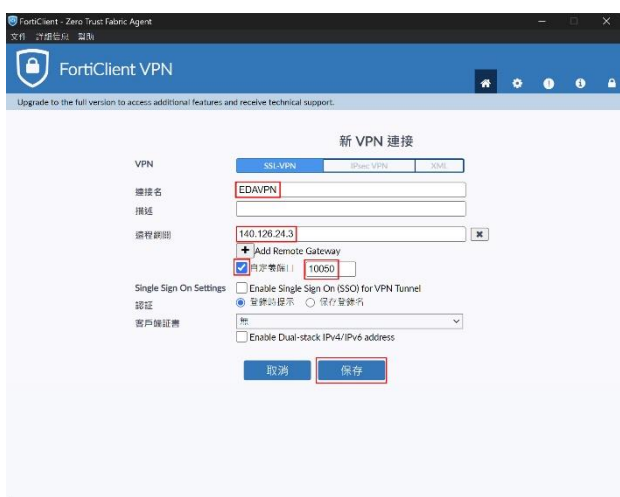
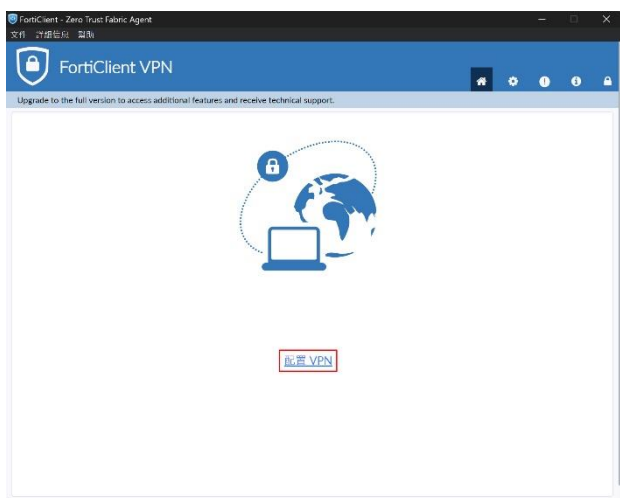
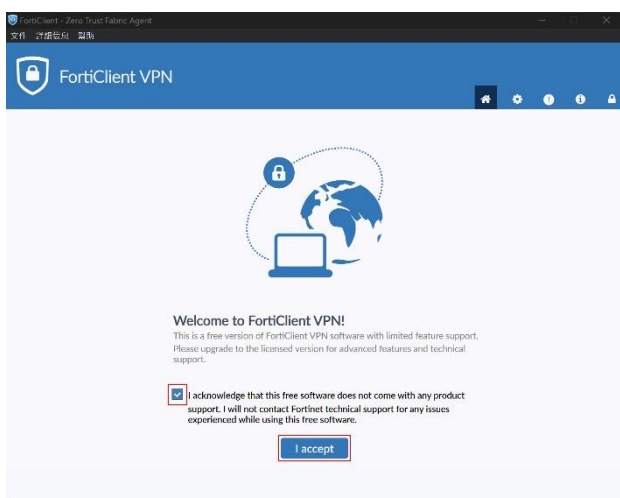
6. 請依照紅框處選擇進行 VPN 軟體安裝



7. 點選系統右下角"系統匣"並點擊"FortiClient 圖示" > Open FortiClient Console

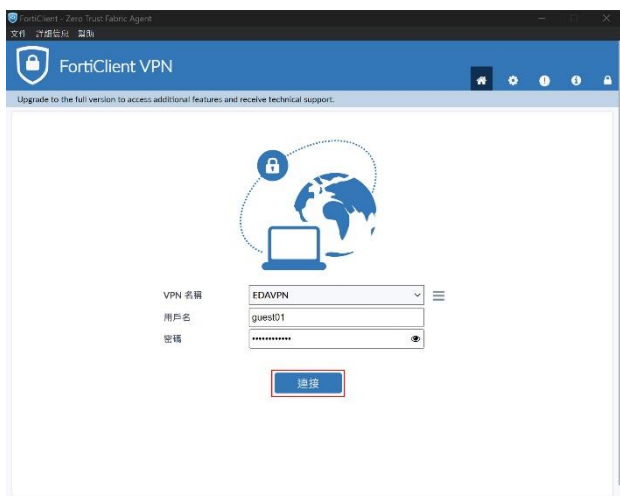


8. 請依照紅框進行選擇並填入相同連線資訊

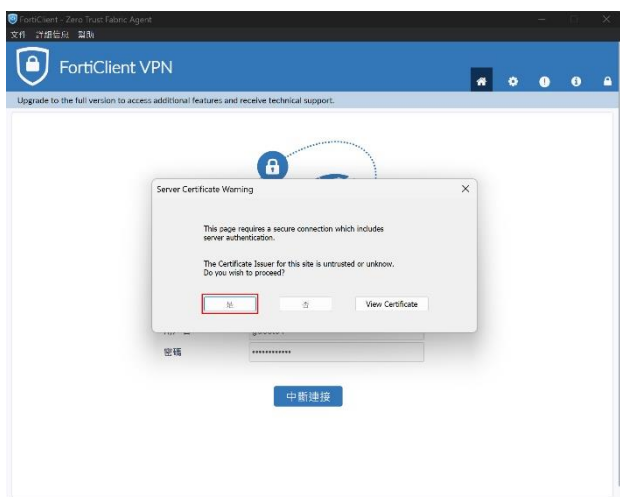


9. 輸入用戶名: guest01 密碼: rN1#emlpCsmD 並選擇連接

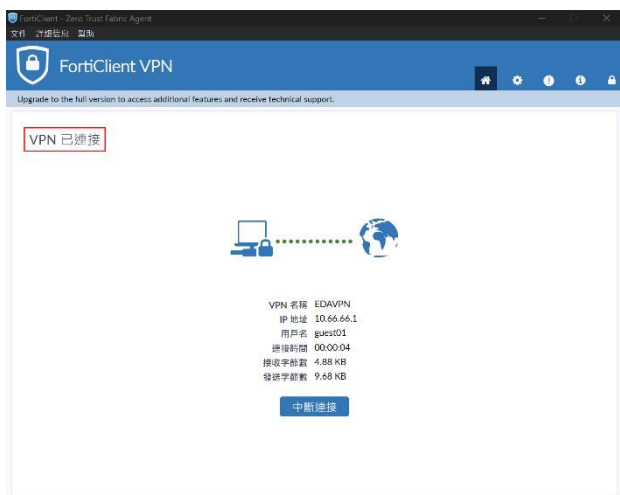
※VPN 連接後將進行網路管制，因此無法連線至網際網路，如有其他需求請先中斷 VPN 連線再進行操作。



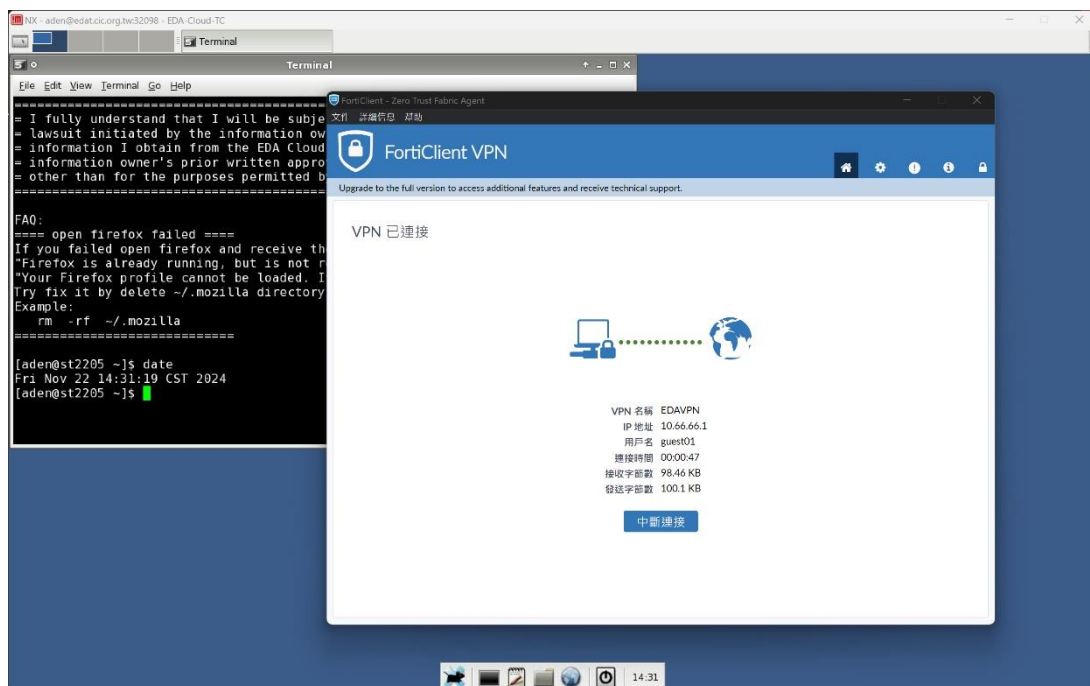
跳出憑證告警選擇"是"



10. 待右上方出現"VPN 已連接"代表已成功連上 VPN 環境



11. VPN 連線完成後請使用 NX Client 並按照原使用方式進行連線



12. 使用完成後需開啟 FortiClient VPN 並點選"中斷連接"，否則電腦將持續無法上網。

